



MAQUICREDIT

FICHA TÉCNICA

Modelo: FASSI F160.A24

Año: 2012

Capacidad de carga: 6.5 Tons a 2 mts

Característica	Detalle
Capacidad de carga	6.5 Tons a 2 mts.
Extensiones Hidraulicas	4 Extensiones
Extensiones Manuales	1 Extensión
Peso del equipo	2,175 kgs.
Estabilizadores delanteros	Hidraulicos. Incluidos
Ubicación de los controles	Banca chatarrera (Ajustable a pie de camión)



kg/m													
	kNm	tm	m	m	*	kNm	MPa	l/min	oil	l	kg	mm	mm
F160A.2.24	138	14,07	12,50	8,00	416	21,50	35,0	50	90	2175	2495	845	2275

CONDICIONES DE VENTA

- **Financiamiento disponible:** Enganche del 50% y plazos de hasta 12 meses.
- **Garantía Limitada:** Pruebas de carga, alcance y sin fugas.

INFORMACIÓN ADICIONAL

- **Disponibilidad:** Inmediata.
- **Entrega:** Incluye inspección previa y capacitación básica para operadores.
- **Servicio postventa:** Soporte técnico y refacciones disponibles.

CONTACTO

MAQUICREDIT GUADALAJARA

Teléfono: 33 2617 4938

Correo electrónico: maquicreditdl@outlook.com

Sitio web: www.maquicredit.com



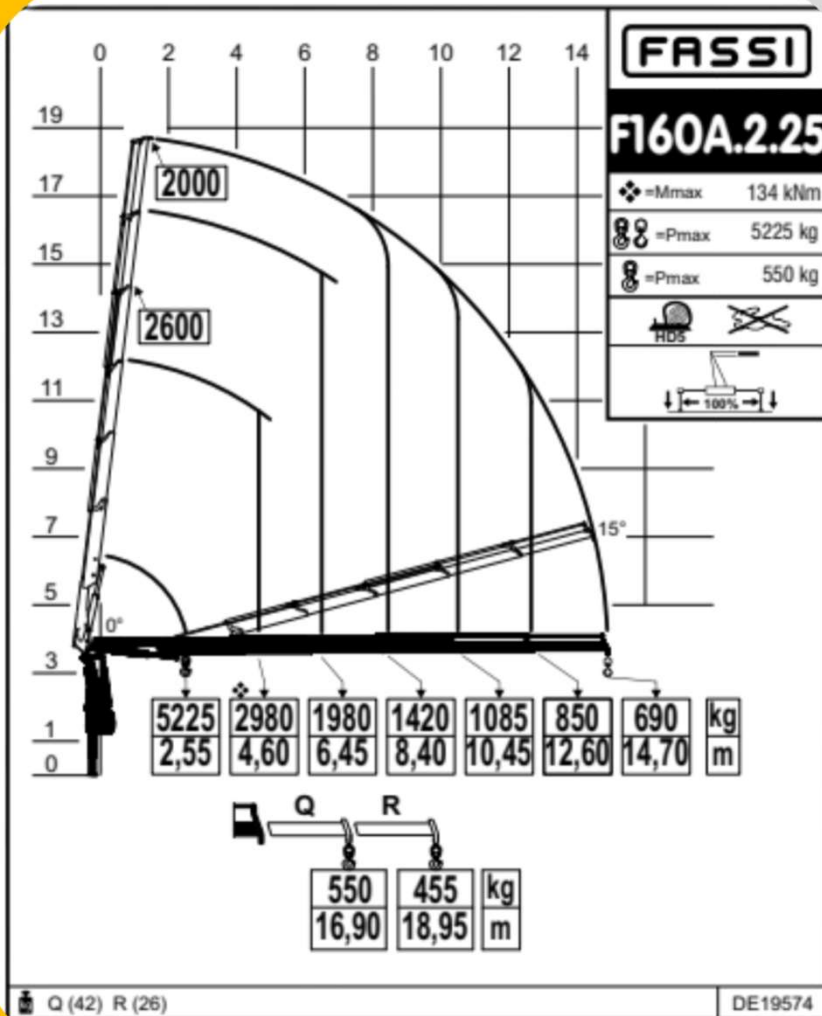
MAQUICREDIT

FICHA TÉCNICA

Modelo: FASSI F160.A24

Año: 2012

Capacidad de carga: 6.5 Tons a 2 mts



INFORMACIÓN ADICIONAL

- **Disponibilidad:** Inmediata.
- **Entrega:** Incluye inspección previa y capacitación básica para operadores.
- **Servicio postventa:** Soporte técnico y refacciones disponibles.

CONTACTO

MAQUICREDIT GUADALAJARA

Teléfono: 33 2617 4938

Correo electrónico: maquicreditdl@outlook.com

Sitio web: www.maquicredit.com