



MAQUICREDIT

FICHA TÉCNICA

Modelo: FASSI F210 XF

Año: 2009

Capacidad de carga: 7.5 Tons a 2 mts

Característica	Detalle
Capacidad de carga	6.5 Tons a 2 mts.
Extensiones Hidraulicas	5 Extensiones
Extensiones Manuales	-
Peso del equipo	3,240 kgs.
Estabilizadores delanteros	Hidraulicos. Incluidos
Ubicación de los controles	A pie de camión (Ambos lados)



	tm	m	m	°	kNm	MPa	l/min	l	kg
F210ASXP24	18,35	16,15	9,80	420	33,0	30,0	50+50	240	3240

CONDICIONES DE VENTA

- **Financiamiento disponible:** Enganche del 50% y plazos de hasta 12 meses.
- **Garantía Limitada:** Pruebas de carga, alcance y sin fugas.

INFORMACIÓN ADICIONAL

- **Disponibilidad:** Inmediata.
- **Entrega:** Incluye inspección previa y capacitación básica para operadores.
- **Servicio postventa:** Soporte técnico y refacciones disponibles.

CONTACTO

MAQUICREDIT GUADALAJARA

Teléfono: 33 2617 4938

Correo electrónico: maquicreditdl@outlook.com

Sitio web: www.maquicredit.com



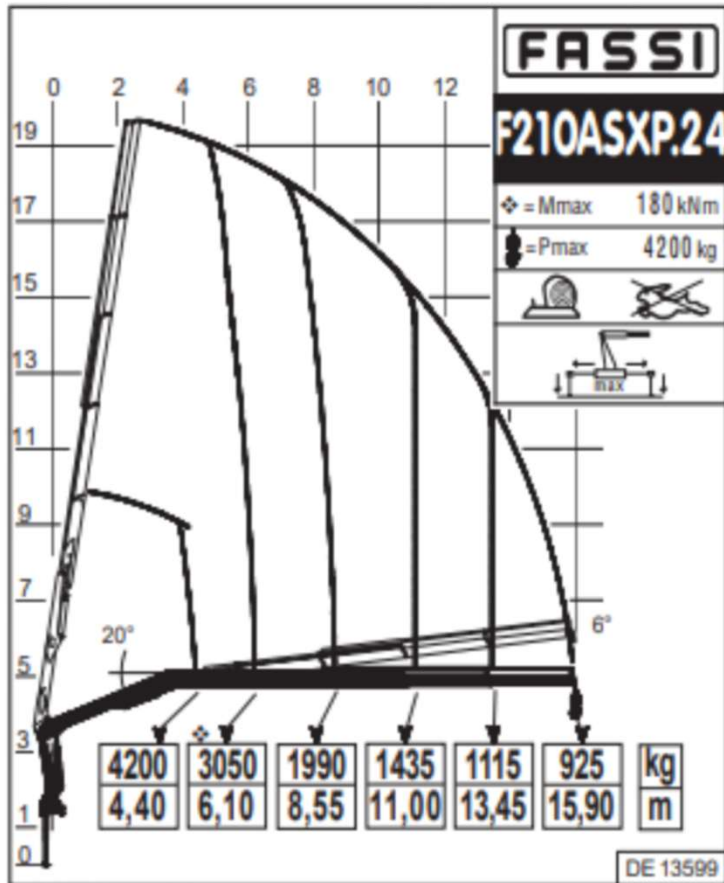
MAQUICREDIT

FICHA TÉCNICA

Modelo: FASSI F210 XF

Año: 2009

Capacidad de carga: 7.5 Tons a 2 mts



INFORMACIÓN ADICIONAL

- **Disponibilidad:** Inmediata.
- **Entrega:** Incluye inspección previa y capacitación básica para operadores.
- **Servicio postventa:** Soporte técnico y refacciones disponibles.

CONTACTO

MAQUICREDIT GUADALAJARA

Teléfono: 33 2617 4938

Correo electrónico: maquicreditdl@outlook.com

Sitio web: www.maquicredit.com